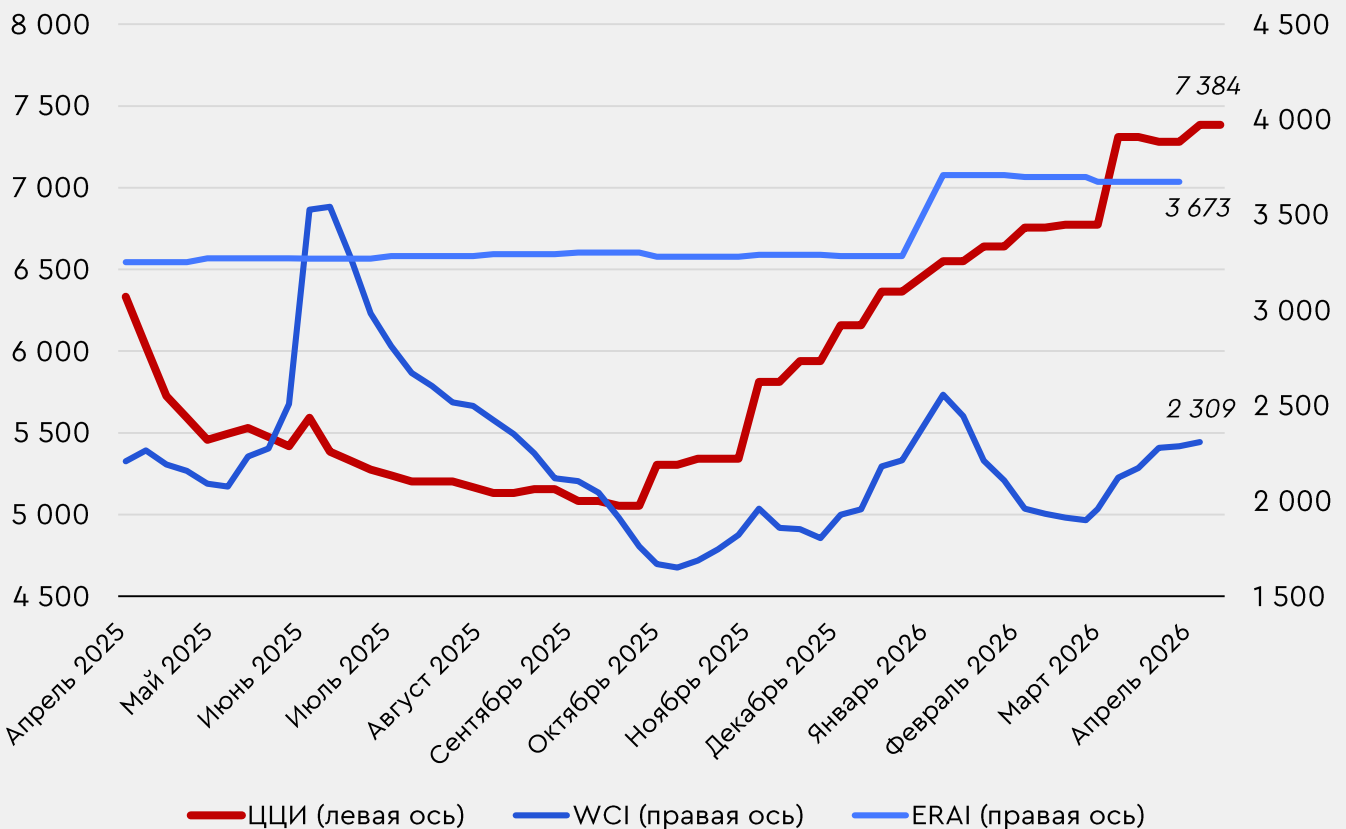




Железная дорога и крепкий рубль уравнивали подешевевшее море

- По состоянию на 15 апреля Контейнерный индекс ЦЦИ достиг 7 384 долл./СФЭ (+1% м/м, +29% г/г). Несмотря на слабую помесечную динамику индекса, составляющие его субиндексы существенно изменились. На фоне перераспределения контейнеропотоков из-за обострения ситуации на Ближнем Востоке ставки на прямые ж.-д. сервисы выросли на 10% м/м до 6,95 тыс. долл. за СФЭ. Продолжился рост цен и на мульти-модальные сервисы через порты Дальнего Востока, где морской фрахт подорожал на 8% м/м, а ж.-д. – на 3% м/м. При этом к середине апреля ставки на перевозку контейнеров из портов Китая в Санкт-Петербург и Новороссийск обвалились до 30% м/м из-за резкого снижения объёмов грузопредъявления. Помимо этого, на общую динамику индекса повлияло ещё и укрепление курса рубля, только за счет которого он прибавил 1,7 п.п. м/м.
- Импорт из Китая в Россию по итогам прошедшего месяца вырос до 9,37 млрд долл. (+1% м/м, +21% г/г). Средне-суточные отправки контейнеров по сети РЖД в импортном сообщении выросли в марте на 5% м/м. Перевалка импортных контейнеров в морских портах РФ взлетела в марте до 210,6 тыс. ДФЭ (+16% г/г), в т.ч. на Дальнем Востоке до 97,4 тыс. ДФЭ (+40% г/г).
- На 15-ой неделе 2026 г. индекс WCI от Drewry продолжил плавный рост до 2 309 долл./СФЭ. Ставки морского фрахта опережающими темпами выросли на маршрутах в США, что отражает восстановление спроса, геополитические риски и рост операционных затрат перевозчиков. Индекс ERAI скорректировался в марте на 0,7% м/м: средневзвешенная стоимость транзита по территории ЕАЭС составила 3 673 долл./СФЭ.

Рис. 1 Индексы контейнерного рынка, долл./СФЭ*



* СФЭ – 40-футовый контейнер. Источник: ЦЦИ, ERAI, Drewry.



Контейнерный индекс ЦЦИ – композитный индекс, отражающий стоимость перевозки контейнеров по наиболее популярному маршруту импорта контейнерных грузов в Россию. Рассчитывается на основе средневзвешенных спотовых ставок на перевозку 40-футового контейнера собственности перевозчика, погруженного на судно или железную дорогу в Шанхае (FI / FOR Шанхай), до склада получателя в Москве (FOT Москва) по четырём маршрутам: через порты Владивостока, Санкт-Петербурга, Новороссийска и в прямом железнодорожном сообщении.

Единица измерения: долл./СФЭ. Источник: <https://pbc-index.ru/>

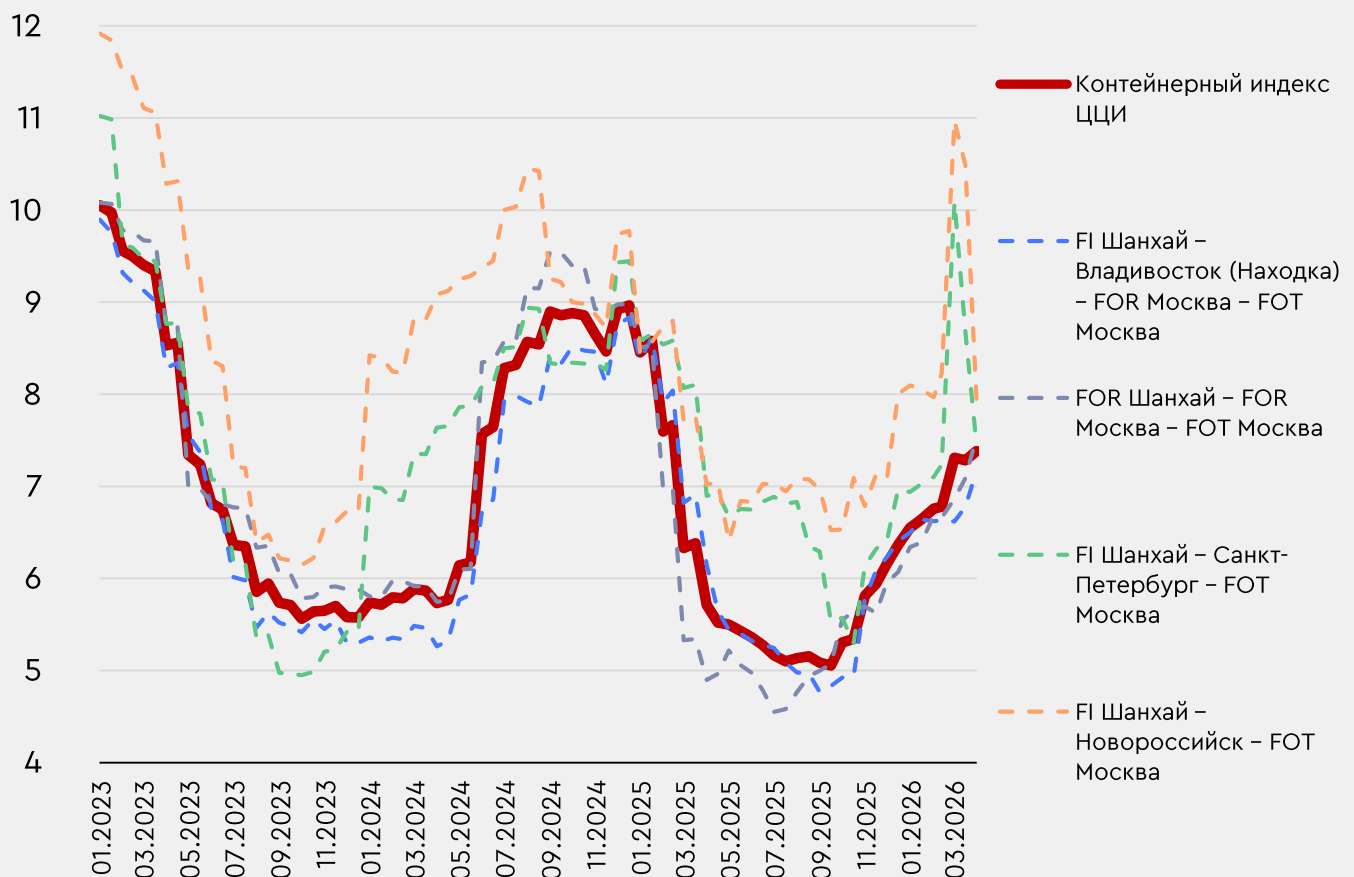
ERAI (Eurasian Rail Alliance Index) – композитный индекс, отражающий стоимость транзитных контейнерных перевозок в евразийском железнодорожном коридоре по территории ЕАЭС в сообщении Китай – ЕС и ЕС – Китай.

Единица измерения: долл./СФЭ. Источник: <https://index1520.com/>

WCI (World Container Index) – композитный индекс, отражающий ставки морского фрахта на транспортировку контейнеров на спотовом рынке. Рассчитывается на основе средневзвешенных ставок по восьми наиболее используемым морским маршрутам между Востоком и Западом.

Единица измерения: долл./СФЭ. Источник: <https://www.drewry.co.uk/>

Рис. 2 Контейнерный индекс ЦЦИ, FI / FOR Шанхай – FOT Москва, тыс. долл./СФЭ



Источник: ЦЦИ.



Отчет подготовил
Шагалов Роман Андреевич

 rail@pbc-index.ru

Подробная информация
в социальных сетях

Электронная почта:

 office@pbc-index.ru



Сайт ЦЦИ



Telegram

Наши подписки

Котировки и аналитика

- Нефть, нефтепродукты
- Газ
- Уголь
- Удобрения
- Метанол и ароматика
- Пшеница
- Подсолнечное масло
- Сухопутная логистика
- Морская логистика
- Сырьевой Индекс
- Полиэтилен

Консенсус- прогнозы

- Валюты и ставки
- Добыча и экспорт газа
- Урожай и экспорт зерновых и масличных
- Коммерческая недвижимость

При формировании ценовых индикаторов на конкретных рынках Центр ценовых индексов опирается на специализированные методологии, разработанные и утвержденные независимым от блока оценки методологическим комитетом. Методологии раскрывают основные принципы и подходы работы Центра ценовых индексов, а также типовые условия сделок, которые учитываются при формировании ценовых индикаторов.

© Центр ценовых индексов 2026. Все права защищены. Любое копирование, перепечатка или последующее распространение информации Центра ценовых индексов, в том числе производимое путем кэширования, кадрирования или использования аналогичных средств, запрещено без предварительного письменного согласия со стороны Центра ценовых индексов.

Ограничение ответственности

Центр ценовых индексов не несет ответственности за причинение любого ущерба или убытков, возникших в связи с тем, что лицо полагалось на возможность использования Информации в определенных целях, и исключает любую другую ответственность, возникшую в связи с использованием Информации или связанную с ней.